

E-Mail Anbindung für Kooperationspartner Outlook-IMAP-Zimbra



Unternehmensgruppe

Outlook – IMAP – Zimbra

Einrichten eines Outlook 2013 Clients

In diesem Tutorial wird davon ausgegangen, dass bereits eine funktionierende Outlook Version ab 2013 auf dem Windows 7 oder Windows 10 Rechner vorliegt.

Bitte starten Sie nun die Outlook Applikation.

Einrichten des IMAP Kontos

Sie können Ihren E-Mail Zugang auch per IMAP über einen beliebigen E-Mail-Client anbinden. In diesem Beispiel verwenden wir den E-Mail Client Outlook 2013. Sollten sie einen anderen Client oder Hersteller verwenden, so leiten Sie an Hand dieses Beispiels die Einrichtung Ihres E-Mail-Clients einfach ab. Hierzu entnehmen Sie die unten aufgeführten Serverdaten.

Serverdaten

Posteingangsserver: email.financeplanplus.de

Posteingangsport: 993 TLS/SSL

Postausgangsserver: email.financeplanplus.de

Postausgangsport:: 587 StartTLS

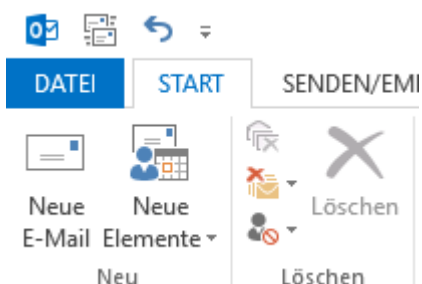
Einrichten eines Outlook 2013 Clients

In diesem Tutorial wird davon ausgegangen, dass bereits eine funktionierende Outlook Version ab 2013 auf dem Windows 7 oder Windows 10 Rechner vorliegt.

Bitte starten Sie nun die Outlook Applikation.

Einrichten des Kontos mit IMAP.

Bitte wählen Sie in der linken, oberen Ecke den Tab „DATEI“ aus.

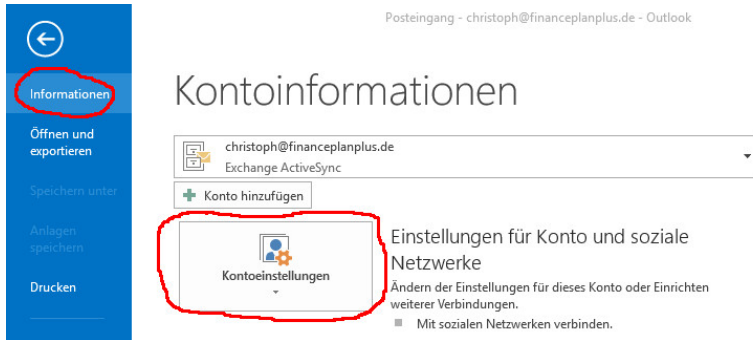


E-Mail Anbindung für Kooperationspartner Outlook-IMAP-Zimbra

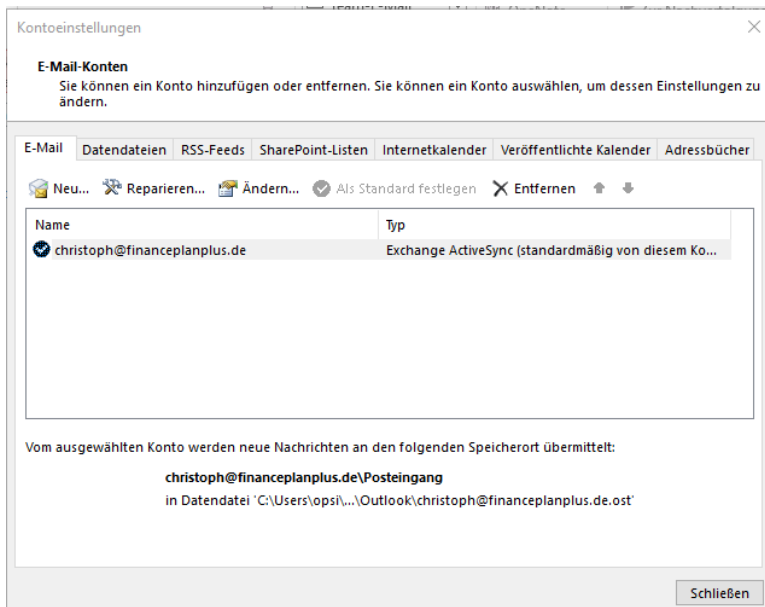
FP+

Unternehmensgruppe

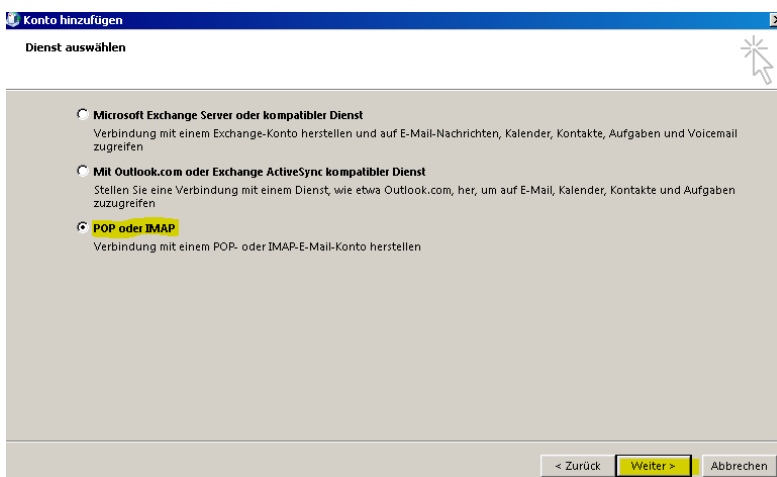
Über den Tab „Informationen“/„Kontoeinstellungen“ gelangen sie zur Auswahlliste in der die Selektion „Kontoeinstellungen“.



Klicken Sie im Tab „E-Mail“ auf die Schaltfläche „Neu...“



Nun wählen sie den Dienst „POP3 oder IMAP“ aus und klicken „Weiter“.



Benutzer aus und Klicken auf „Weiter“

E-Mail Anbindung für Kooperationspartner Outlook-IMAP-Zimbra



Unternehmensgruppe

Einstellungen“. Vergessen Sie Ihr Kennwort nicht!

Konto hinzufügen

POP- und IMAP-Kontoeinstellungen
Geben Sie die E-Mail-Servereinstellungen für Ihr Konto ein.

Benutzerinformationen
Ihr Name: Max Muster
E-Mail-Adresse: max.muster@financeplanpl...

Serverinformationen
Kontotyp: IMAP
Posteingangsserver: email.financeplanplus.de
Postausgangsserver (SMTP): email.financeplanplus.de

Anmeldeinformationen
Benutzername: max.muster@financeplanpl...
Kennwort: *****
 Kennwort speichern
 Anmeldung mithilfe der gesicherten Kennwortauthentifizierung (SPA) erforderlich

Kontoeinstellungen testen
Wir empfehlen Ihnen, das Konto zu testen, damit sichergestellt ist, dass alle Einträge richtig sind.
Kontoeinstellungen testen...
 Kontoeinstellungen durch Klicken auf "Weiter" automatisch testen

E-Mail im Offlinemodus: 1 Monat

Weitere Einstellungen

< Zurück Weiter > Abbrechen

Jetzt füllen Sie im nächsten Fenster im Reiter Erweitert die Maske wie folgt aus und Klicken auf „OK“

Posteingangsserver: email.financeplanplus.de
Posteingangsport: 993 TLS/SSL
Postausgangsserver: email.financeplanplus.de
Postausgangsport:: 587 StartTLS

Internet-E-Mail-Einstellungen

Allgemein Postausgangsserver Erweitert

Serveranschlusnummern

Posteingangsserver (IMAP): 993 Standard verwenden

Verwenden Sie den folgenden verschlüsselten Verbindungstyp: SSL

Postausgangsserver (SMTP): 25

Verwenden Sie den folgenden verschlüsselten Verbindungstyp: Automatisch

Servertimeout

Kurz Lang 1 Minute

Ordner

Stammordnerpfad:

Gesendete Elemente

Keine Kopien gesendeter Elemente speichern

Gelöschte Elemente

Elemente zum Löschen markieren, jedoch nicht automatisch verschieben
Zum Löschen markierte Elemente werden endgültig gelöscht, wenn die Elemente im Postfach bereinigt werden.

Elemente beim Wechseln von Ordnern im Onlinemodus bereinigen

OK Abbrechen

Benutzerinformationen
Ihr Name: Max Muster
E-Mail-Adresse: max.muster@financeplanpl...

Serverinformationen
Kontotyp: IMAP
Posteingangsserver: email.financeplanplus.de

Kontoeinstellungen testen
Wir empfehlen Ihnen, das Konto zu testen, damit sichergestellt ist, dass alle Einträge richtig sind.
Kontoeinstellungen testen...
 Kontoeinstellungen durch Klicken auf "Weiter" automatisch testen

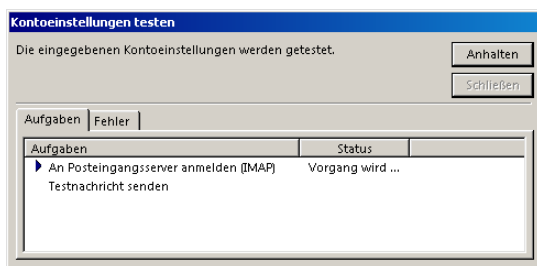
Klicken auf „Weiter“

E-Mail Anbindung für Kooperationspartner Outlook-IMAP-Zimbra



Unternehmensgruppe

Jetzt folgt eine Testkommunikation die, wenn alle Einstellungen richtig waren, erfolgreich mit grünem Haken durchlaufen sollte.



Jetzt müssen sie die Einrichtung nur noch abschließen.